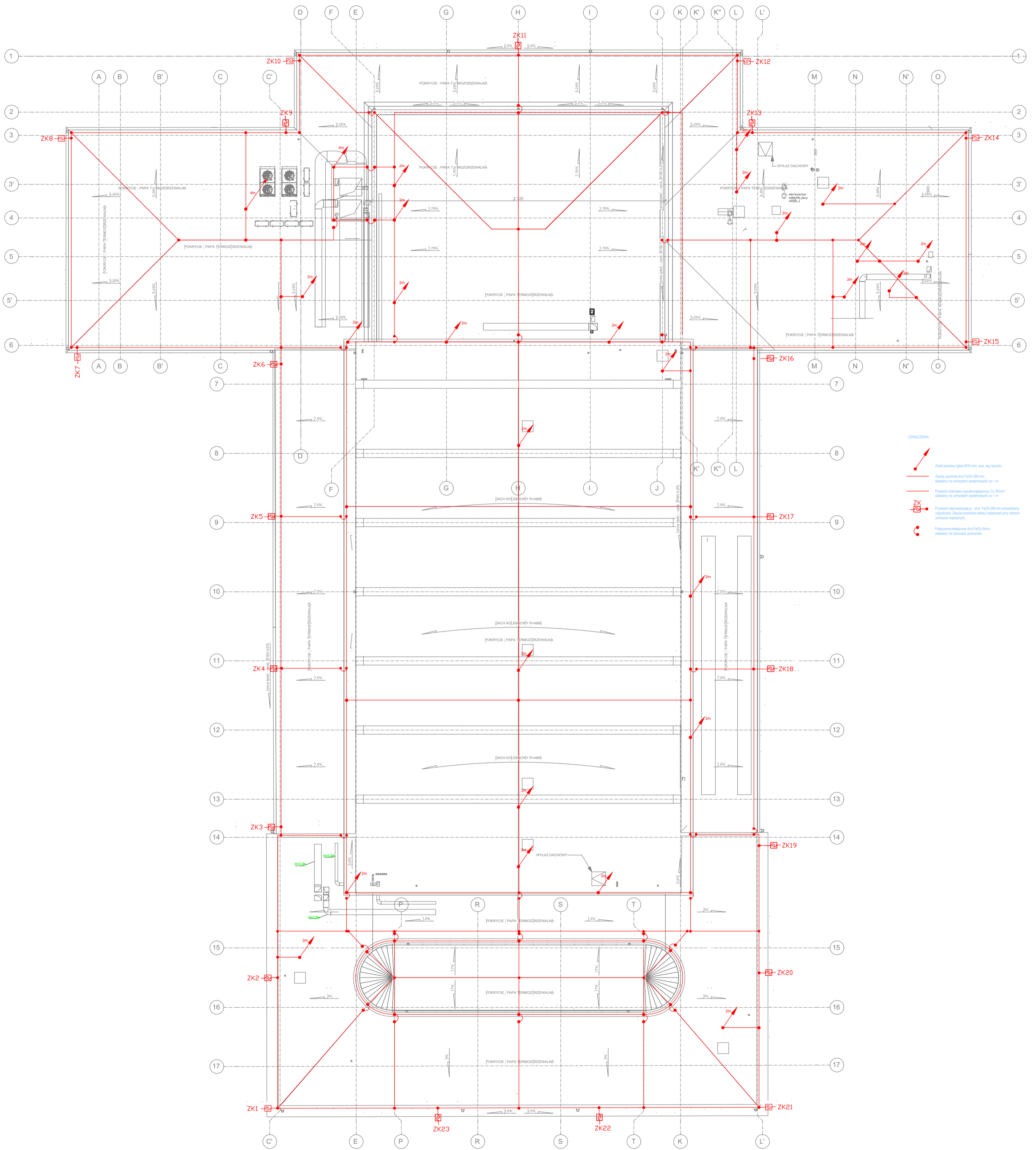


Rzut dachu budynku nr 8 w ob. Podchorążych 38



- OWACZENIA**
- Zbiórniky gęstości 500 mm, wss. wg specyfikacji
 - Linie posadowienia drutów FeZn 8/8 mm, układowe na odstępach systemowych od 1 m
 - Przewody odprowadzające systemy odpływu Cu 35mm², układowe na odstępach systemowych od 1 m
 - Przewody odprowadzające drut FeZn 8/8 mm, układowe systemowo, złącza karbowane należy instalować przy dołkach odpływowych
 - Przewody odprowadzające drut FeZn 8/8 mm, układowe na dachach posadnic